

la DISLEXIA:  
un ASUNTO EDUCATIVO  
Málaga, 8 y 9 de abril de 2011

**“La dislexia: bases teóricas para  
una práctica eficiente”**

*Dr. Jesús Alegría,  
Université Libre de Bruxelles*

# La investigación científica: progresos en la comprensión de la dislexia

- *Nivel biológico:*

Problema neurológico con base genética

- *Nivel cognitivo:*

Problema para el tratamiento de la información fonológica

- *Nivel comportamental:*

Problema para el tratamiento de la lengua escrita

# Nivel biológico

La dislexia: déficit **neurológico**, frecuentemente de origen hereditario

- El cerebro disléxico hace difícil la tarea de leer y aprender a leer
- Se puede ser disléxico sin estar confrontado a la lectura
  - por ej. bebés disléxicos
  - en una sociedad sin lengua escrita

## ***Consecuencias prácticas***

- Diagnostico precoz
- Enseñar-aprender a leer
- La escolaridad con un cerebro disléxico

# Nivel cognitivo

Psicología cognitiva: estudio de los procesos mentales que permiten leer:

→ pasar del escrito al significado

**Ej: veo la palabra GATO → “instantáneamente” comprendo su significado**  
↓  
**esta intuición es falsa**

**Demostraciones experimentales:** Cientos de estudios han permitido conocer en detalle los procesos mentales que permiten identificar una palabra escrita

Efectos de:

- frecuencia, longitud, complejidad ortográfica
- vecinos semánticos, ortográficos, etc.
- priming (que puede acelerar el proceso)
- etc....

# Nivel cognitivo

El análisis experimental de los procesos cognitivos implicados en la **lectura**:

**identificación de palabras escritas,**

y en el **aprendizaje de la lectura**:

cómo se logra alcanzar esta competencia hasta que se hace **totalmente automática e inconsciente**

Los análisis demuestran el papel esencial de **la fonología**:

Sonidos del lenguaje: **representación y procesamiento**

# La fonología: representación y procesamiento

## Representaciones fonológicas

- Conocimientos lingüísticos, vocabulario, almacenados en la memoria

## Acceso y manipulación de las representaciones fonológicas

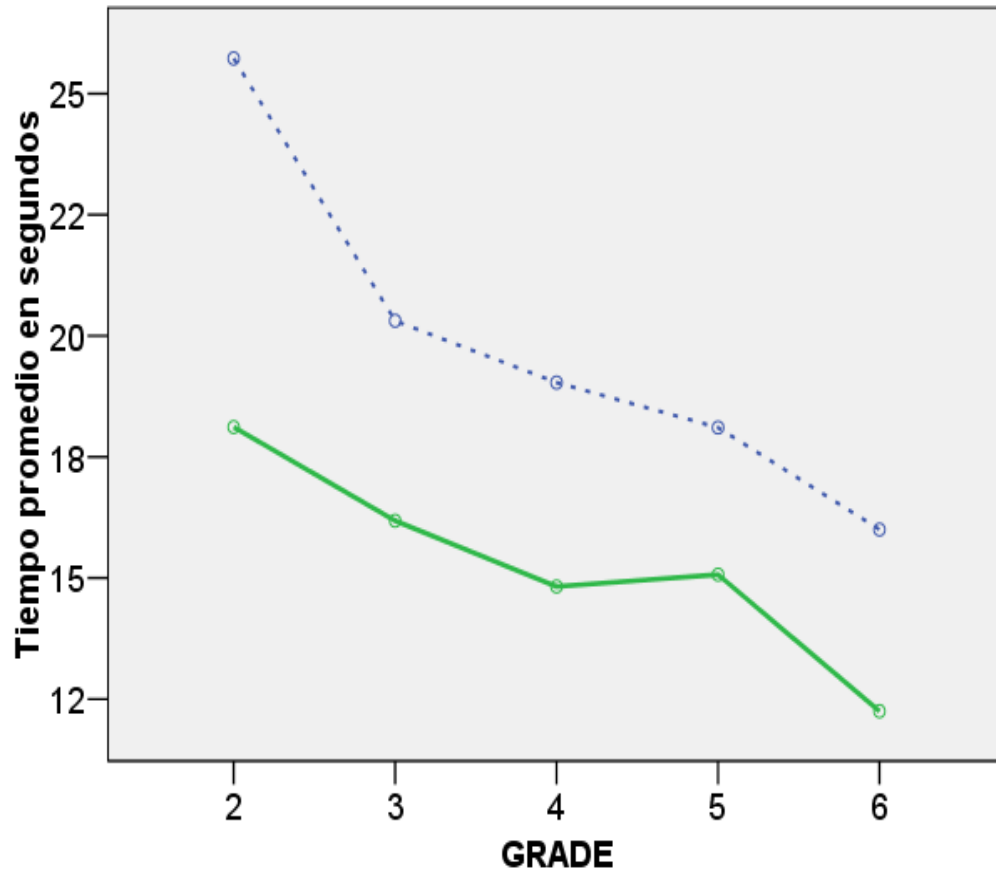
- Nombrar una imagen:  → /gato/
- Encontrar en la memoria el nombre de una actriz
- Reconocer que /sol/ y /gol/ riman y que sólo difieren en el fonema inicial
- Traducción grafema – fonema “GATO” → /gato/

# La dislexia: problema fonológico

## Evaluación

- Tareas que implican el tratamiento de la señal fonológica: **discriminación fina (pares mínimos)**
- Acceso a representaciones fonológicas en la memoria: **fluidez verbal, nombrar imágenes**
- **Memoria a corto plazo** – soporte fonológico
- Manipulación explícita de representaciones fonológicas: **tareas meta-fonológicas**

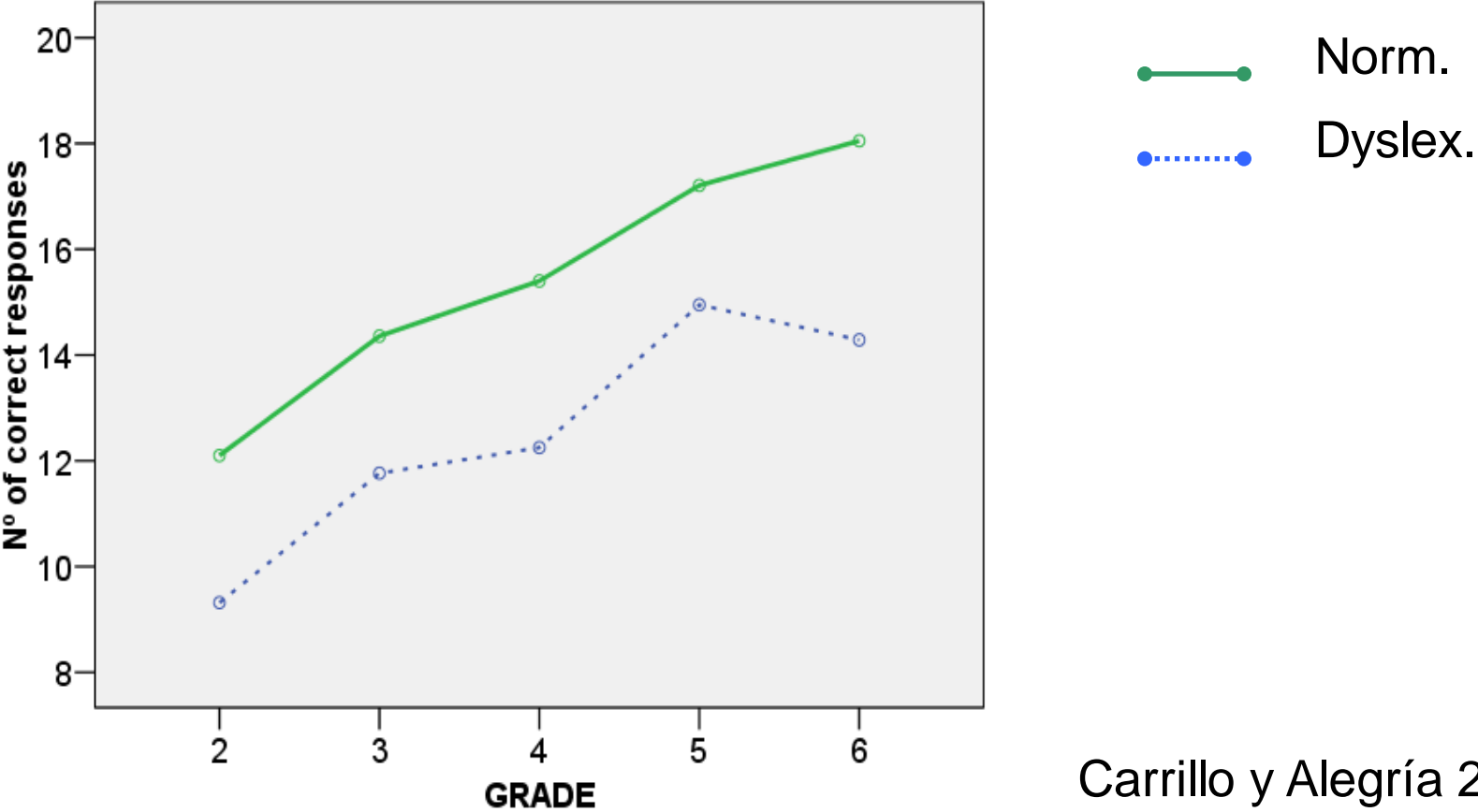
# Nombrar imágenes (velocidad)



—●— Norm.  
- - -●- - - Dyslex.

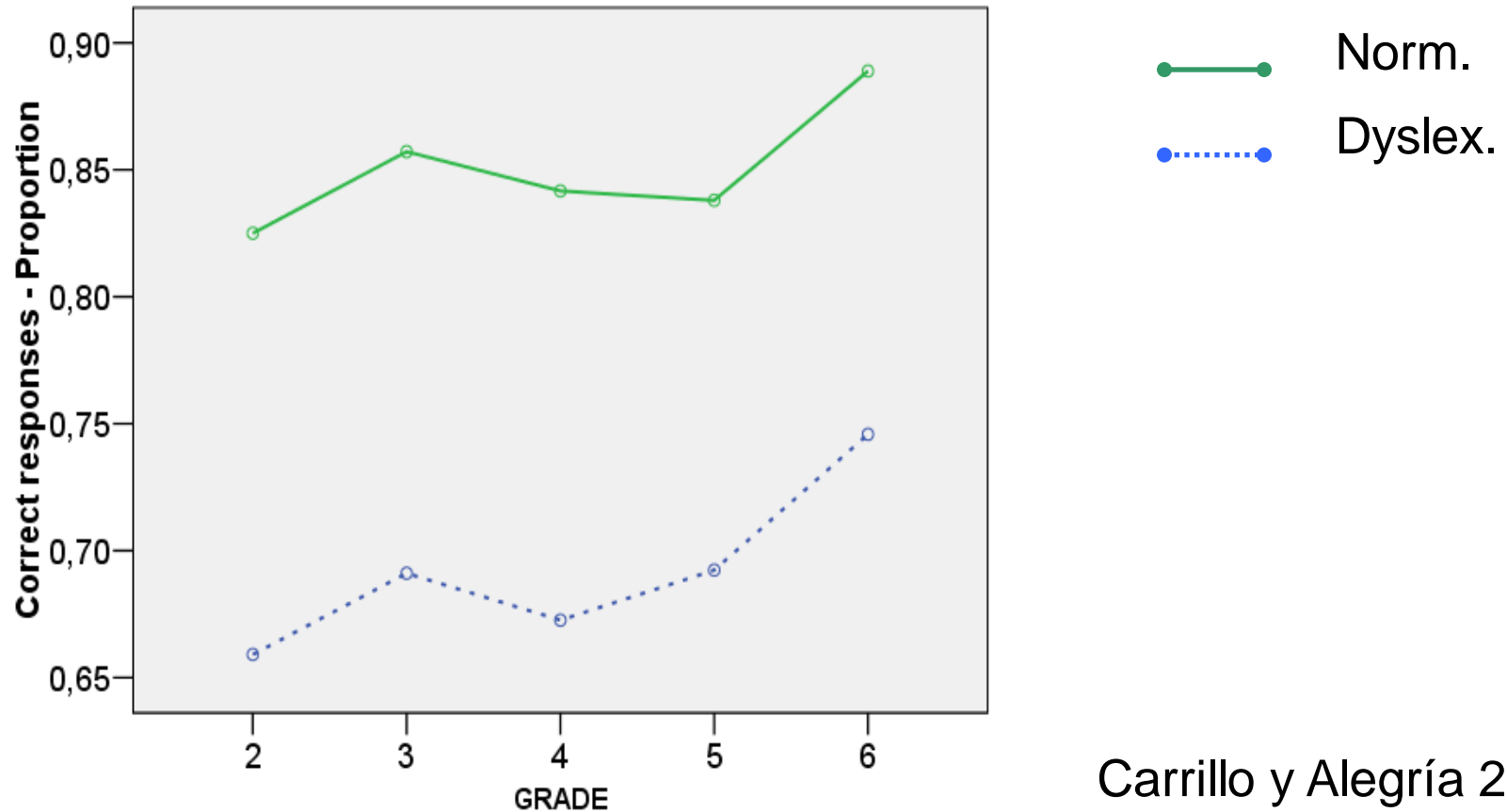
Carrillo y Alegría 2009

# Fluidez verbal (nº de palabras en 30 segundos)



Carrillo y Alegría 2009

# Metafonología: supresión de sílabas



Carrillo y Alegría 2009

# Consecuencias prácticas

## Diagnóstico precoz

*Las tareas pueden ser aplicadas en pre-lectores:*

- *Nombrado de imágenes, colores, números, letras.*
- *Metafonología silábica*
- *Memoria fonológica.. etc.*

## Intervención temprana

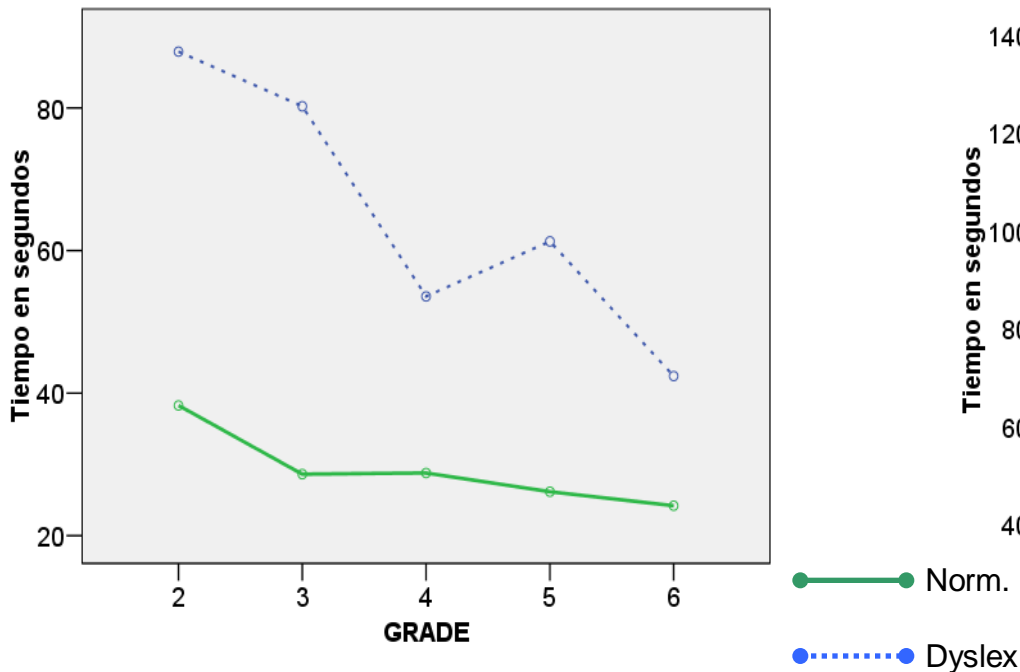
- *Tratamiento preventivo: metafonológico*
- *Enseñanza de la lectura: **método fónico**, conforme transparencia del código alfabético en castellano:  
*Presentación explícita sistemática y precoz del código**

# La dislexia en castellano

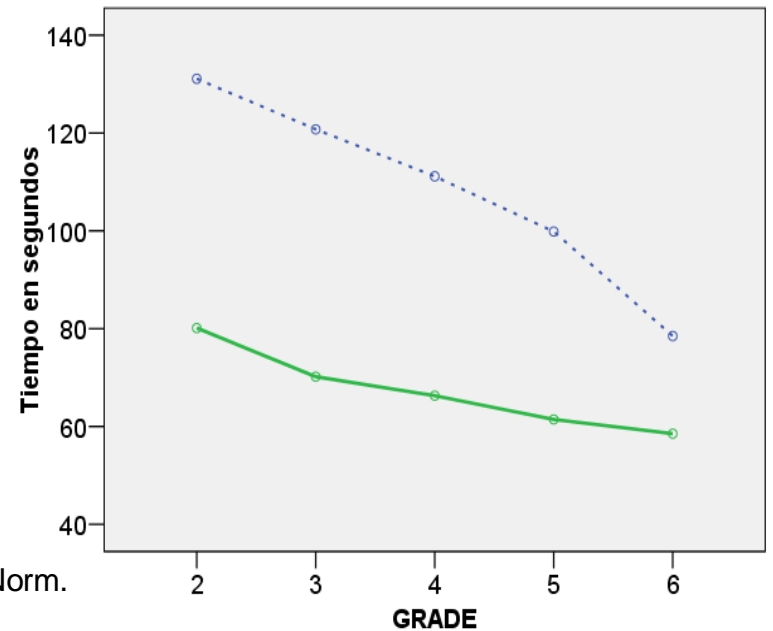
Problemas relativamente menos importantes en exactitud que en fluidez (comparados con ortografías opacas)

Pero los problemas fonológicos de base son los mismos en las diferentes lenguas

## Lectura de palabras



## Lectura de pseudopalabras



# En resumen

- *Progresos científicos en la comprensión de la dislexia: **problema con base biológica, con repercusiones en el procesamiento fonológico y consecuentemente en el aprendizaje de la lectura***
- *Necesidad de **difundir el actual conocimiento** entre: autoridades, profesores, familias y los disléxicos mismos*
- *Reconocimiento de la **envergadura del problema** por parte de las autoridades políticas y educativas*
- *Necesidad de recursos para beneficiar a los disléxicos de los progresos científicos:*  
**diagnóstico, apoyo, seguimiento**
- *Formación y disponibilidad de orientadores y profesores*
- *Importancia de las asociaciones de padres para concienciar a las autoridades políticas y educativas*